



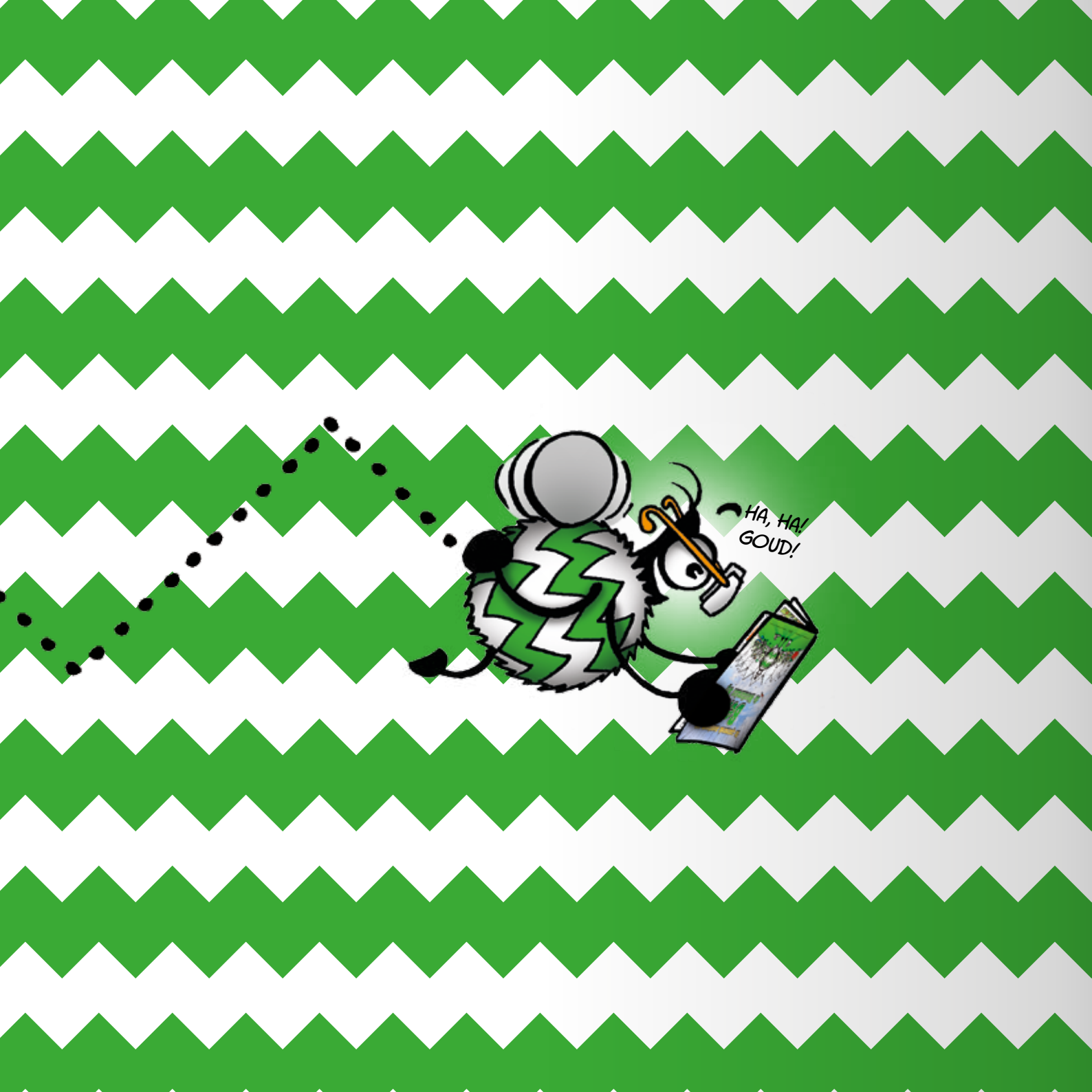
Ben de Westlandse Bij op bezoek bij:

Patijnenburg mens-werk-match!

HELEMAAL GOUD!

- Inclusief:**
- De geschiedenis van Patijnenburg
 - Op zoek naar personeel?
 - Werk laten uitbesteden
 - Werk zoeken? **en heel veel strips!**

SPECIALE JUBILEUM UITGAVE



HA, HA!
GOUD!



Ben de Westlandse Bij vliegt aan bij Patijnenburg

Wie kent ze niet de avonturen van Ben de Westlandse Bij, waarvan wij elke week in Groot Westland kunnen meegenieten? Wij zijn dan ook zeer vereerd dat deze bekende Westlander voor ons 65 jarig jubileum bij Patijnenburg is beland! Met deze leuke strips toont Ben in bijenvlucht op een ludieke manier een stukje geschiedenis van de ontwikkeling die Patijnenburg in al die jaren heeft doorgemaakt. Daarnaast geeft Ben een kijkje in een aantal werkzaamheden waar de medewerkers van dag tot dag mee bezig zijn. Maar dan door de ogen van een bij. En dat met een knipoog.

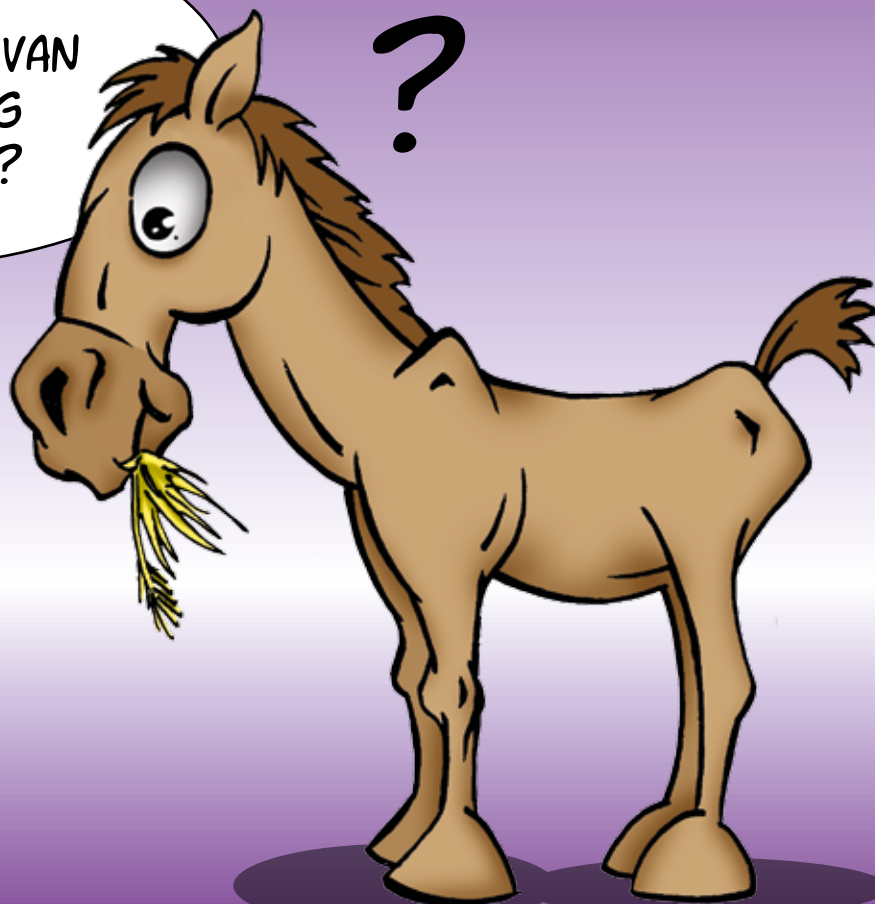
We hebben niet voor niets de keuze op Ben laten vallen. De bij staat bekend om zijn werklust en activiteiten. En dat herkennen wij als medewerkers van Patijnenburg en de mensen die ons al kennen. En als u ons nog niet kent, leer ons dan alvast kennen door de ogen van Ben de Westlandse Bij..

Veel leesplezier gewenst!

Inge Vermeulen

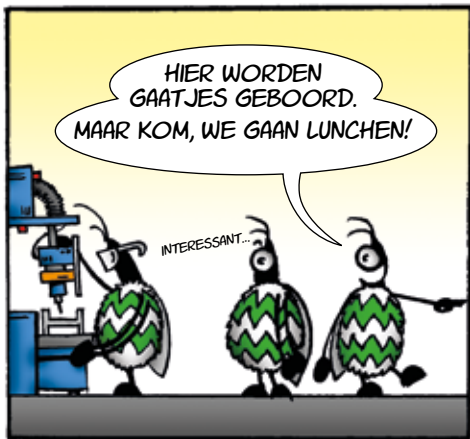
GESCHIEDENIS PATIJNENBURG

DUS U HEEFT
DE OPRICHTING VAN
PATIJNENBURG
MEEGEMAAKT?









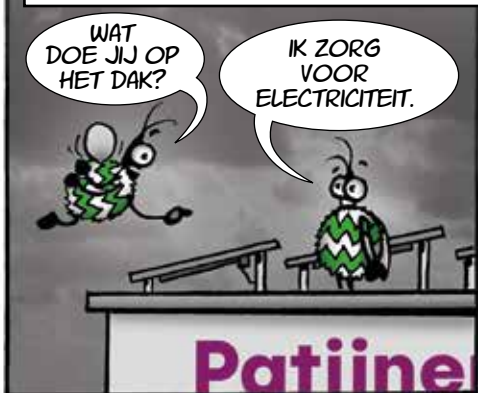
P-01

IN DE JAREN '80 EN '90 HAD PATIJNENBURG EIGEN PRODUCTEN. ER WERDEN HASPELS EN VERLENGSNOEREN GEMAAKT. DIT ZORGEDE VOOR EXTRA FINANCIËLE ARMSLAG OM DE WERKPLEKKEN OPTIMAAL AAN TE PASSEN AAN DE WERKNEMERS.



P-02

MET 1389 ZONNEPANELEN IS PATIJNENBURG ZELFVOORZIENEND IN HAAR STROOMVERBRUIK.



P-03

OPZOEK NAAR PERSONEEL?





ALS ONDERNEMER WEEFT U ALS GEEN ANDER DAT GOEDE MEDEWERKERS AAN DE BASIS STAAN VAN EEN SUCCESVOL BEDRIJF.



MET HET AANNEMEN VAN MENSEN MET AFSTAND TOT DE ARBEIDSMARKT VERSTERKT U UW TEAM MET ZEER GEMOTIVEERDE MEDEWERKERS.



U KRIJGT DE KANS MEDEWERKERS OP TE LEIDEN DIE PRECIES BIJ UW BEDRIJF PAssEN EN U VOLDOET DAARMEE OOK AAN VERPLICHTINGEN VAN DE PARTICIPATIEWET EN DE BANENAFSPRAAK.



SAMEN MET ONZE MEDEWERKERS VAN DE AFDELING RE-INTEGRATIE EN WERKGEVERSDIENSTVERLENING HELPT U WERKZOEKENDEN OM HUN TALENTEN TE BENUTTEN EN AAN DE SLAG TE GAAN.



VEEL WESTLANDSE BEDRIJVEN ZIJN U AL VOORGEGAAN EN MAKEN WERK VAN HUN SOCIALE BETROKKENHEID!

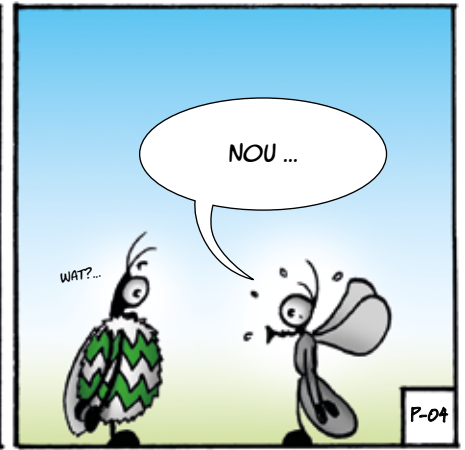


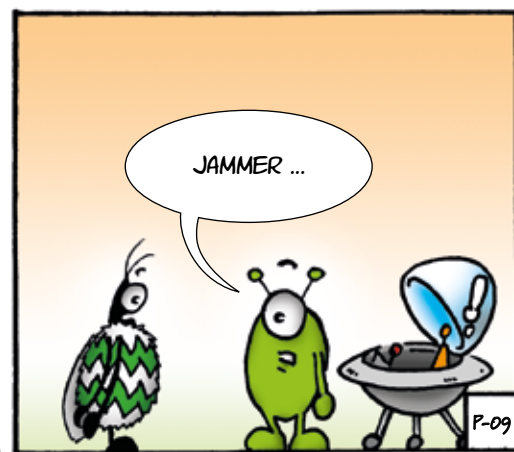
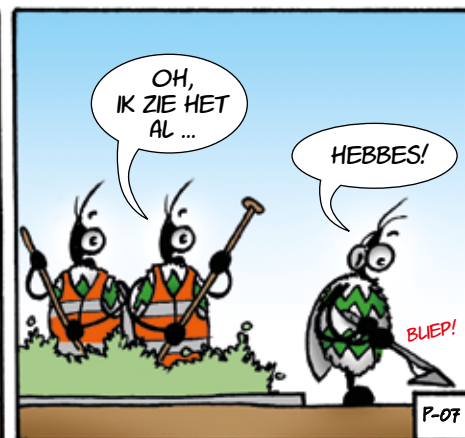
ONZE ACCOUNTMANAGERS BEGELEIDEN EN ADVISEREN U ZOWEL VOOR, TIJDENS ALS NA AFLOOP VAN HET TRAJECT OM U ZOVEEL MOGELIJK WERK UIT HANDEN TE NEMEN. DIT DOEN ZIJ AAN DE HAND VAN DIVERSE INSTRUMENTEN.



IS UW INTERESSE GEWEKT, MAAR U WEEFT NIET WAAR U MOET BEGINNEN?

NEEM CONTACT OP MET EEN VAN ONZE ACCOUNTMANAGERS, ZIJ HELPEN U GRAAG!





WERK LATEN UITBESTEDEN

WE HEBBEN
EEN VACATURE IN HET
GROENONDERHOUD.

HEBBEN JULLIE
ERVARING?



EH...



ACH...



VEEL BEKEND
BEDRIJVEN HEBBEN IN
PATIJNENBURG EEN BETROUWBARE
EN EFFICIËNTE PARTNER
GEVONDEN.



WANNEER UW CAPACITEIT
NIET TOEREIKEND IS, U ZICH LIEVER FOCUST
OP UW KERNZAKEN ...

...OF ALS U ZICH
SIMPELWEG WILT INZETTEN
VOOR MAATSCHAPPELIJK
VERANTWOORD
ONDERNEMEN, ...

... DAN KUNT U (DELEN VAN)
UW PRODUCTIEPROCES UITBESTEDEN
AAN PATIJNENBURG.



OF HET NU GAAT
OM HET VERPAKKEN
VAN GOEDEREN...

HET ASSEMBLEREN
VAN PRODUCTEN
OF HET BEWERKEN
VAN METAAL,



BIJ ONZE
MEDEWERKERS VAN DE
AFDELING PRODUCTIE EN
DIENSTVERLENING IS UW
OPDRACHT LETTERLIJK IN
GOEDE HANDEN.



DIT GELDT OOK
VOOR DIENSTEN OP HET
GEBIED VAN TERREIN- EN
GROENONDERHOUD.



VOOR
WERKZAAMHEDEN OP
HET GEBIED VAN SCHOONMAAK
EN CATERING WERKEN WE SAMEN
MET ONZE PROFESSIONELE
PARTNERS.

WILT U DE
WERKZAAMHEDEN
LIEVER BIJ U OP
LOCATIE LATEN
UITVOEREN ?

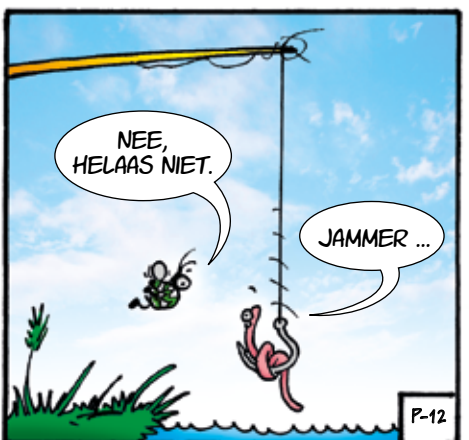
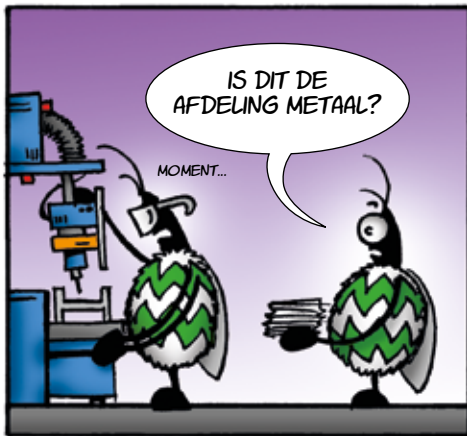
DAT KAN!

WIJ ZETTEN
TER PLAATSE
BIJ UW (DEEL)-
PROCESSEN ONZE
MEDEWERKERS IN EN
ZORGEN DAARBIJ
VOOR LEIDING EN
BEGELEIDING.



WILT U MEER WETEN
OVER WERK UITBESTEDEN?

NEEM CONTACT OP
MET EEN VAN ONZE
ACCOUNTMANAGERS,
ZIJ ADVISEREN
U GRAAG!





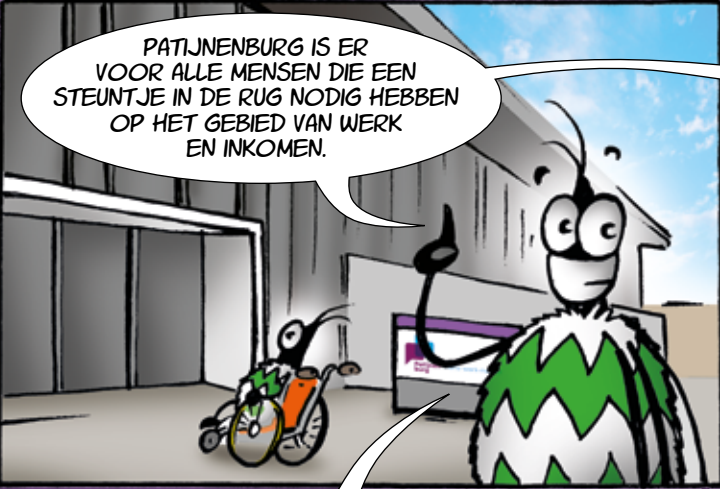


Patijnenburg mens-werk-match!

WERK ZOEKEN

U WILT EEN
BAAN MET
BEGELEIDING...





PATIJNENBURG IS ER VOOR ALLE MENSEN DIE EEN STEUNTJE IN DE RUG NODIG HEBBEN OP HET GEBIED VAN WERK EN INKOMEN.



NADAT U ZICH HEEFT AANGEMELD BIJ DE GEMEENTE, WORDT U OPGEROEPEN DOOR PATIJNENBURG. EEN VOORLICHTING EN EEN INTAKE-GESPREK VOLGEN.



HET KAN ZIJN DAT U EERST WERKERVARING OPDOET BIJ ONS VIA ONZE 'WERK-ACADEMIE' OM WERKRITME OP TE DOEN EN AANSLUITING TE KRIJGEN OP DE WERKVLOER.



U KRIJGT OOK DIVERSE TRAININGEN, TER VOORBEREIDING OP SOLLICITATIES EN DEELNAME AAN DE ARBEIDSMARKT.

WE LEIDEN MENSEN VAAK OP IN DE PRAKTIJK EN HELPEN BIJ HET MAXIMAAL ONTWIKKELEN VAN UW TALENTEN.



SAMEN MET DE WERKCONSULENT GAAT U OP ZOEK NAAR GESCHIKT WERK EN NAAR EEN WERKPLEK DIE BIJ U PAST.

HET UITGANGSPUNT IS DAT U BIJ EEN REGULIERE WERKGEVER AAN DE SLAG GAAT.

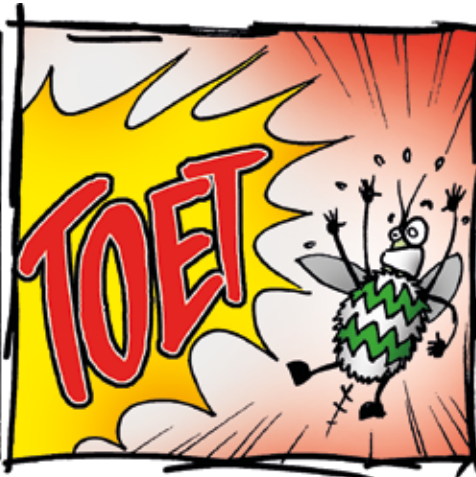


VOOR SOMMIGE MEDEWERKERS REGELEN WE EEN JOBCOACH.

DE JOBCOACH ONDERSTEUNT DE MEDEWERKER BIJ HET INWERKEN EN WENNEN AAN NIEUWE COLLEGA'S, ROUTINES EN WERKZAAMHEDEN.



OOK ADVISEERT DE JOBCOACH DE COLLEGA'S OVER DE ONGANG MET DE NIEUWE MEDEWERKER. ZO RAAKT IEDEREEN SNEL VERTROUWD AAN DE NIEUWE SITUATIE.

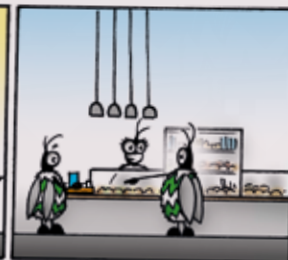
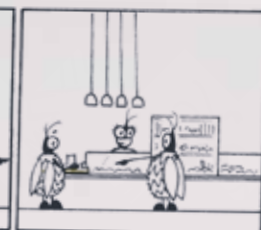


HOE WORDT EEN 'BEN DE WESTLANDSE BIJ' STRIP GEMAAKT?

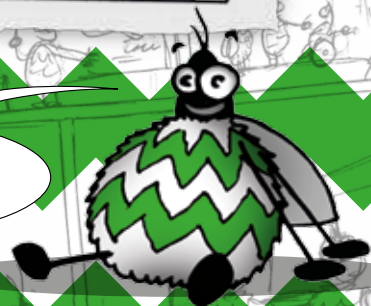


EERST WORDT DE GRAP BEDACHT. VERVOLGENS BEGINT HET SCHETSEN. DAARNA WORDT DE SCHETS OP PAPIER MET FINE-LINER UITGEWERKT.

DEZE UITWERKING WORDT INGESCAND, ZODAT HIJ OP DE COMPUTER INGEKLEURD KAN WORDEN. ALS LAATSTE WORDEN DE TEKSTEN TOEGEVOEGD.



IK VOND HET LEUK!
IK HOOP JULIE OOK!



ELKE WEEK IN DE KRANT 'GROOT WESTLAND' OF FACEBOOK:

Ben de Westlandse Bij



OF IK OOK DE BOEKIES
WIL BEZORGEN...

IK BEN
GEEN POSTDUIF!



ANDERE DELEN ZIJN TE BESTELLEN VIA WWW.BENDEWESTLANDSEBIJ.NL



Ambachtstraat 10 | 2671 CN Naaldwijk | Postbus 46 | 2670 AA Naaldwijk
0174 - 272 000 | info@patijnenburg.nl | www.patijnenburg.nl